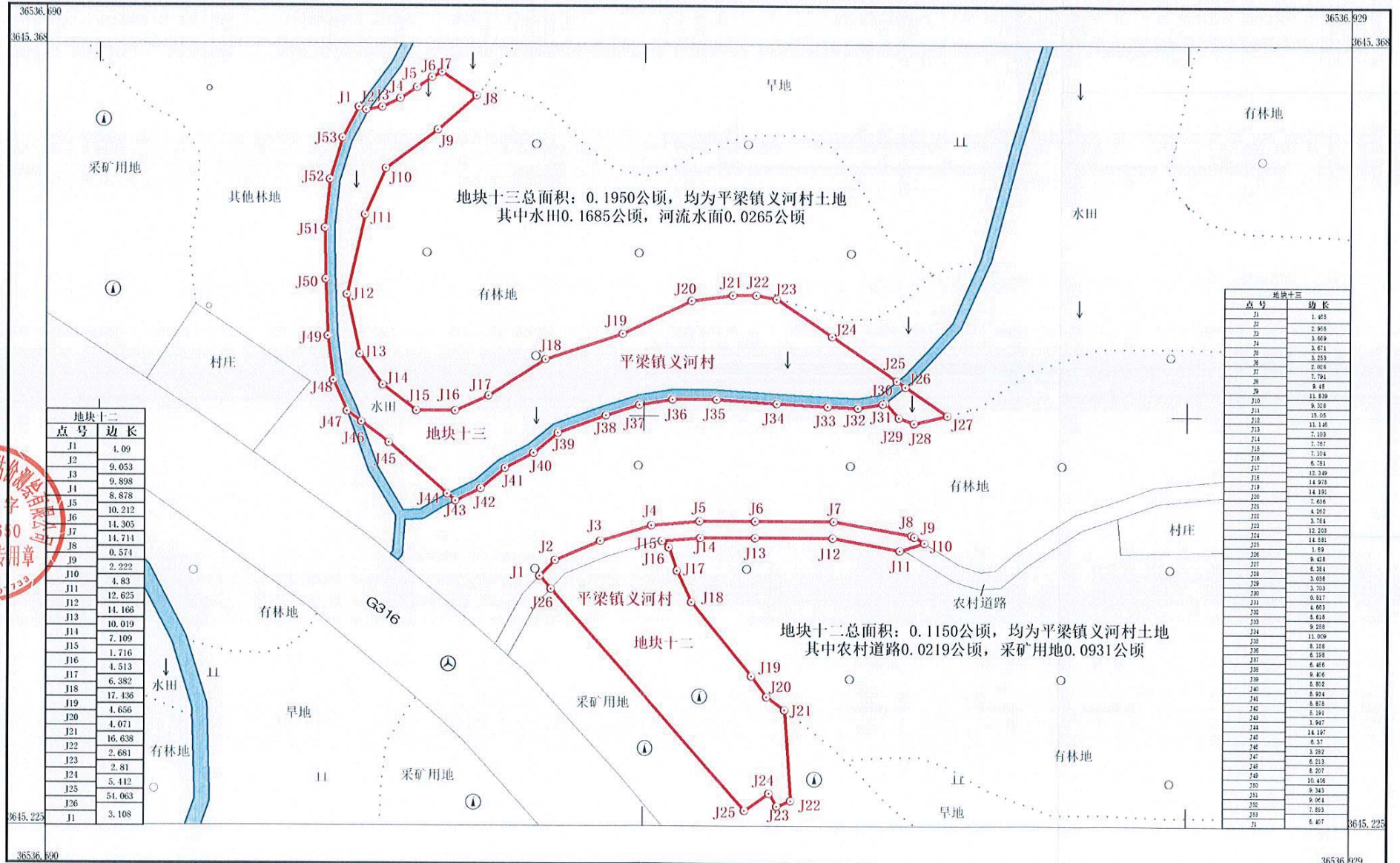


# 汉阴县2022年度第一批次农用地转用和土地征收勘测测定界图(地块十二、十三)



点号	边长
J1	4.09
J2	9.053
J3	9.898
J4	8.878
J5	10.212
J6	14.305
J7	14.711
J8	0.571
J9	2.222
J10	4.83
J11	12.625
J12	14.166
J13	10.019
J14	7.109
J15	1.716
J16	4.513
J17	6.382
J18	17.436
J19	4.656
J20	4.071
J21	16.638
J22	2.681
J23	2.81
J24	5.412
J25	54.063
J26	3.108
J1	3.108

点号	边长
J1	1.405
J2	2.965
J3	3.069
J4	3.871
J5	3.253
J6	2.008
J7	2.791
J8	9.48
J9	11.839
J10	9.358
J11	11.148
J12	15.05
J13	2.109
J14	2.287
J15	7.104
J16	6.781
J17	12.349
J18	14.873
J19	14.191
J20	7.616
J21	4.292
J22	3.781
J23	12.200
J24	14.281
J25	1.49
J26	9.418
J27	2.729
J28	6.384
J29	2.038
J30	2.729
J31	0.917
J32	4.003
J33	5.618
J34	9.258
J35	11.009
J36	8.128
J37	6.198
J38	6.486
J39	9.406
J40	8.802
J41	8.241
J42	8.875
J43	8.191
J44	1.947
J45	14.197
J46	4.37
J47	3.282
J48	6.213
J49	8.207
J50	10.428
J51	9.343
J52	9.841
J53	7.893
J1	6.407

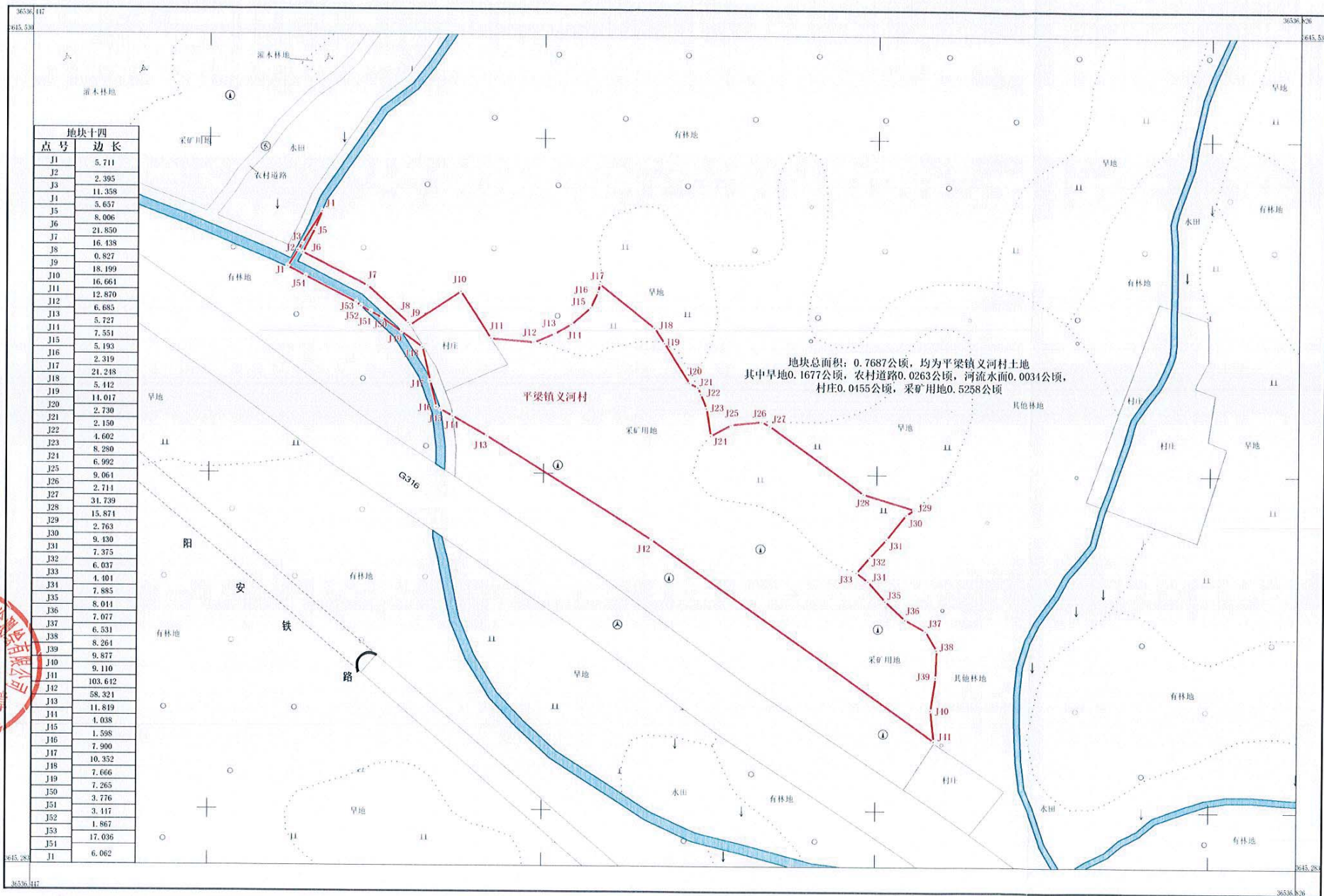
陕西卓成土地房产估价测绘有限公司  
615660  
技术专用章  
010902000733

2000国家大地坐标系  
2022年2月数字化制图

1:1000

绘图员:梁成孟  
检查员:焦东林

# 汉阴县2022年度第一批次农用地转用和土地征收勘测测定界图(地块十四)



陕西卓成土地房地产估价测绘有限公司

